



Übersicht

- TFT / LCD Monitor als Openframe Modul
- Bildschirmdiagonale 6,5"
- Anschluss RGB analog / DVI
- optional Videoeingang
- Befestigung über seitliche Winkel
- lange Verfügbarkeit
- kundenspezifische Anpassungen möglich

Kurzbeschreibung

Die Openframe Monitore der IOM Serie sind speziell für den Einsatz in der Industrie geeignet.

Die Monitore können in vorhandene Fronttafeln oder Bedienpulte integriert werden.

Das robuste Gehäuse ermöglicht den Einsatz auch in rauester Umgebung im 24 Stunden Betrieb.

Die Standardgeräte haben ein externes Weitbereichsnetzteil, einen analogen VGA / DVI-D Eingang.

Rückseitig kann der Monitor über eine VESA-Halterung befestigt werden, bzw. über die vorhandenen Montagewinkel in ein Gehäuse integriert oder auf einer Frontplatte montiert werden

Technische Daten

Ausstattung:

Industrie TFT Monitor als Openframe Modul für Einbau in Bedienpanel oder Steuerpult

Schnittstellen:

HD-SUB15 analog RGB, DVI-D
optional Videoeingang

Auflösung:

max. 640x480

Einstellung:

über On Screen Menü

Helligkeit:

min. 400 cd/qm

Kontrast:

600:1

Spannungsversorgung:

12VDC, 100-240VAC über externes Netzteil

Mechanische Abmessungen:

Gehäuse: ca. 176 x 130 x 49mm

Material:

Gehäuse: Stahlblech

Umgebungsbedingungen:

Betriebstemperatur 0-50°C

Lagertemperatur 0-65°C

Feuchtigkeit: 10 - 80 % rel. Feuchte, nicht kondensierend

Normen

EMV: EN55022 En55024

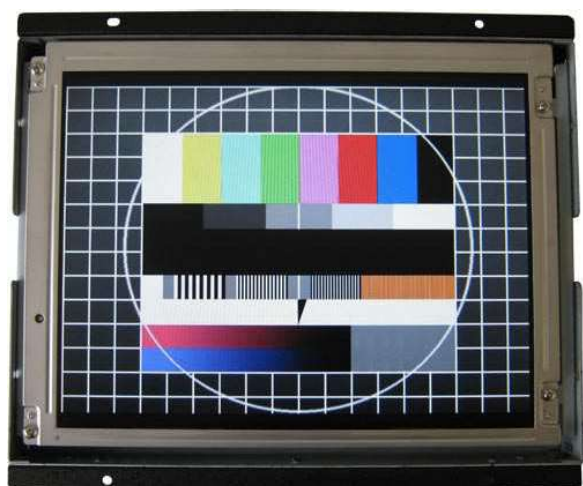
Elektr. Sicherheit: EN61010-1

Bestelldaten:

10050368 IOM-06 6,5" Openframe Monitor

IOM-08

TFT-Monitor 8,4“ Openframe Modul



Übersicht:

- TFT / LCD Monitor als Openframe Modul
- Bildschirmdiagonale 8,4“
- Anschluss RGB analog / DVI
- optional Videoeingang
- Befestigung über Winkel oben / unten
- lange Verfügbarkeit
- kundenspezifische Anpassungen möglich

Kurzbeschreibung:

Die Openframe Monitore IOM-08 sind speziell für den Einsatz in der Industrie geeignet. Die Monitore können mithilfe der Befestigungswinkel in vorhandene Fronttafeln oder Bedienpulte integriert werden. Das robuste Gehäuse ermöglicht den Einsatz auch in rauer Umgebung im 24 Stunden Betrieb. Die Standardgeräte haben ein externes Weitbereichsnetzteil, einen analogen VGA / DVI-Eingang. Rückseitig kann der Monitor über eine VESA-Halterung befestigt werden.

Technische Daten:

Ausstattung:

8,4“ Industrie TFT / LCD Monitor als Openframe-Modul für Pult- oder Schaltschrankbau

Auflösung:

max. 800x600

Helligkeit:

min. 350cd/qm

Kontrast:

600:1

Schnittstellen:

VGA DVI, optional HDMI / DP

Einstellung:

über On Screen Menü

MTBF:

Backlights min. 35000h

Bedienelemente:

Touchscreen (Option)

Spannungsversorgung:

12 VDC über externes Weitbereichsnetzteil

Mechanische Abmessungen:

Gehäuse mit Winkeln: ca. 216 x 183 x 59mm

Material:

Gehäuse: Stahlblech

Umgebungsbedingungen:

Betriebstemperatur 0-50°C

Lagertemperatur 0-65°C

Feuchtigkeit: 10 - 80 % rel. Feuchte, nicht kondensierend

Normen:

EMV: EN55022 EN55024

Elektr. Sicherheit: EN61010-1

Bestelldaten:

10050345 IOM-08 8,4“ Openframe Monitor



Übersicht

- TFT / LCD Monitor als Openframe Modul
- Bildschirmdiagonale 10,4"
- Anschluss RGB analog / DVI
- optional Videoeingang
- Befestigung über seitliche Winkel
- lange Verfügbarkeit
- kundenspezifische Anpassungen möglich

Kurzbeschreibung

Die Openframe Monitore der IOM Serie sind speziell für den Einsatz in der Industrie geeignet.

Die Monitore können in vorhandene Fronttafeln oder Bedienpulte integriert werden.

Das robuste Gehäuse ermöglicht den Einsatz auch in rauester Umgebung im 24 Stunden Betrieb.

Die Standardgeräte haben ein externes Weitbereichsnetzteil, einen analogen VGA / DVI-D Eingang.

Rückseitig kann der Monitor über eine VESA-Halterung befestigt werden, bzw. über die vorhandenen Montagewinkel in ein Gehäuse integriert oder auf einer Frontplatte montiert werden.

Technische Daten

Ausstattung:

Industrie TFT Monitor als Openframe Modul für Einbau in Bedienpanel oder Steuerpult

Schnittstellen:

HD-SUB15 analog RGB, DVI-D
optional Videoeingang

Auflösung:

IOM10: max. 800x600
IOM10: max 1024x768 (auf Anfrage)

Einstellung:

über On Screen Menü

Helligkeit:

min. 400 cd/qm

Kontrast:

500:1

Spannungsversorgung:

12VDC, 100-240VAC über externes Netzteil

Mechanische Abmessungen:

Gehäuse:

ca. 260 x 197 x 65mm o. Winkel

ca. 260 x 219 x 65mm inkl. Winkel

Material:

Gehäuse: Stahlblech

Umgebungsbedingungen:

Betriebstemperatur 0-50°C

Lagertemperatur 0-65°C

Feuchtigkeit: 10 - 80 % rel. Feuchte, nicht kondensierend

Normen

EMV: EN55022 EN55024

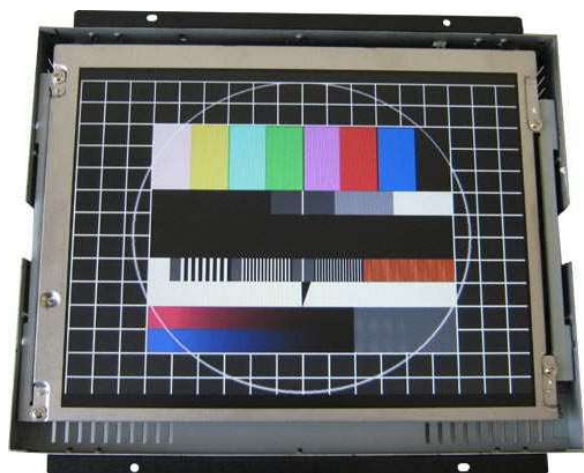
Elektr. Sicherheit: EN61010-1

Bestelldaten:

10050340 IOM-10, 10,4" Openframe Monitor
800x600

IOM-12

TFT-Monitor 12,1" Openframe Modul



Übersicht:

- TFT / LCD Monitor als Openframe Modul
- Bildschirmdiagonale 12,1"
- Anschluss RGB analog / DVI
- optional Videoeingang
- Befestigung über Winkel oben / unten
- lange Verfügbarkeit
- kundenspezifische Anpassungen möglich

Kurzbeschreibung:

Die Openframe Monitore IOM-12 sind speziell für den Einsatz in der Industrie geeignet. Die Monitore können mithilfe der Befestigungswinkel in vorhandene Fronttafeln oder Bedienpulte integriert werden. Das robuste Gehäuse ermöglicht den Einsatz auch in rauer Umgebung im 24 Stunden Betrieb. Die Standardgeräte haben ein externes Weitbereichsnetzteil, einen analogen VGA / DVI-Eingang. Rückseitig kann der Monitor über eine VESA-Halterung befestigt werden.

Technische Daten:

Ausstattung:

12,1" Industrie TFT / LCD Monitor als Openframe-Modul für Pult- oder Schaltschrankeinbau

Auflösung:

max. 800x600 oder 1024x768

Helligkeit:

min. 250cd/qm

Kontrast:

600:1

Schnittstellen:

VGA DVI, optional HDMI / DP

Einstellung:

über On Screen Menü

MTBF:

Backlights min. 35000h

Bedienelemente:

Touchscreen (Option)

Spannungsversorgung:

12 VDC über externes Weitbereichsnetzteil

Mechanische Abmessungen:

Gehäuse mit Winkeln: ca. 300 x 258 x 55 mm

Material:

Gehäuse: Stahlblech

Umgebungsbedingungen:

Betriebstemperatur 0-50°C

Lagertemperatur 0-65°C

Feuchtigkeit: 10 - 80 % rel. Feuchte, nicht kondensierend

Normen:

EMV: EN55022 EN55024

Elektr. Sicherheit: EN61010-1

Bestelldaten:

- | | |
|-----------------|--|
| 10050333 | IOM-12-1 12" Openframe-Monitor SVGA 800 x 600 |
| 10050334 | IOM-12-2, 12" Openframe-Monitor XGA 1024 x 768 |
| 10050503 | Option Touchscreen 12" RS232 |
| 10050504 | Option Touchscreen 12" USB |

IOM-15W

TFT-Monitor 15" Openframe Modul



Übersicht:

- TFT / LCD Monitor als Openframe Modul
- Bildschirmdiagonale 15"
- Anschluss RGB analog / DVI und HDMI
- Weitwinkeldisplay 178°
- Befestigung über Winkel
- optional Touchscreen
- kundenspezifische Anpassungen möglich

Kurzbeschreibung:

Die Openframe Monitore IOM-15W sind speziell für den Einsatz in der Industrie geeignet. Die Monitore können in vorhandene Fronttafeln oder Bedienpulte integriert werden. Das robuste Gehäuse, wo die Ansteuerelektronik und das Netzteil integriert sind, ermöglicht den Einsatz auch in rauester Umgebung im 24 Stunden Betrieb. Die Standardgeräte haben ein 230VAC Phoenixstecker und einen analogen VGA, DVI und HDMI Eingang, optional sind auch mit 9-36 VDC Weitbereich lieferbar.

Technische Daten:

Ausstattung:

15" Industrie TFT / LCD Monitor als Openframe-Modul für Pult- oder Schaltschrankeinbau

Auflösung:

max. 1024x768

Helligkeit:

min. 350cd/qm

Kontrast:

1000:1

Schnittstellen:

VGA , DVI, HDMI, optional DP

Einstellung:

über On Screen Menü

MTBF:

Backlights min. 35000h

Bedienelemente:

Touchscreen (Option)

Spannungsversorgung:

115/230VAC Phoenixstecker

Mechanische Abmessungen:

Gehäuse mit Winkeln: ca. 367 x 292 x 58 mm

Material:

Gehäuse: Stahlblech

Umgebungsbedingungen:

Betriebstemperatur 0-50°C

Lagertemperatur 0-65°C

Feuchtigkeit: 10 - 80 % rel. Feuchte, nicht kondensierend

Normen:

EMV: EN55022 EN55024

Elektr. Sicherheit: EN61010-1

Bestelldaten:

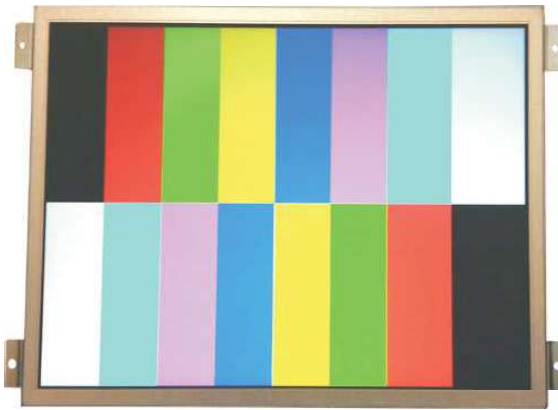
10050430 IOM-15 15" Openframe-Monitor 230 VAC

10050433 IOM-15 15" Openframe-Monitor 9-36 VDC

10050534 Option Touchscreen 15" USB

IOM-15-2

TFT-Monitor 15" Openframe Modul



Übersicht

- TFT / LCD Monitor als Openframe Modul
- Bildschirmdiagonale 15"
- Anschluss RGB analog und DVI
- 12VDC über externes Netzteil 230VAC
- lange Verfügbarkeit
- kundenspezifische Anpassungen möglich

Kurzbeschreibung

Die Openframe Monitore der IOM Serie sind speziell für den Einsatz in der Industrie geeignet. Die Monitore können in vorhandene Fronttafeln oder Bedienpulte integriert werden. Das robuste Gehäuse ermöglicht den Einsatz auch in rauester Umgebung im 24 Stunden Betrieb. Die Standardgeräte haben ein externes 230VAC Netzteil und einen analogen VGA und einen DVI Eingang.

Technische Daten

Ausstattung:

Industrie TFT Monitor als Openframe Modul für Einbau in Bedienpanel oder Steuerpult

Schnittstellen:

HD-SUB15 analog RGB, DVI

Auflösung:

IOM15: max 1024x768

Einstellung:

über On Screen Menü

Helligkeit:

min. 400 cd/qm

Kontrast:

500:1

Spannungsversorgung:

12VDC und 115/230VAC über externes Netzteil

MTBF:

Backlights min. 50000h

Bedienelemente:

Touchscreen resistiv (Option)

Mechanische Abmessungen:

Gehäuse: 348 x 255x 40 mm (B x H x T)

Material:

Gehäuse: Stahlblech

Umgebungsbedingungen:

Betriebstemperatur 0-50°C

Lagertemperatur 0-65°C

Feuchtigkeit: 10 - 80 % rel. Feuchte, nicht kondensierend

Normen

EMV: EN55022 EN55024

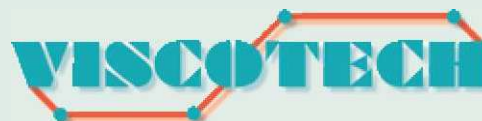
Elektr. Sicherheit: EN61010-1

Bestelldaten:

10050339 IOM-15-2, 15 "Openframe Monitor
XGA

IOM-17

TFT-Monitor 17" Openframe Modul



Übersicht

- TFT / LCD Monitor als Openframe Modul
- Bildschirmdiagonale 17"
- Anschluss RGB analog und DVI
- optional Videoeingang
- optional resistiver Touchscreen
- lange Verfügbarkeit
- kundenspezifische Anpassungen möglich

Kurzbeschreibung

Die Openframe Monitore der IOM Serie sind speziell für den Einsatz in der Industrie geeignet. Die Monitore können in vorhandene Fronttafeln oder Bedienpulte integriert werden. Das robuste Gehäuse, wo die Ansterelektronik und das Netzteil integriert sind, ermöglicht den Einsatz auch in rauester Umgebung im 24 Stunden Betrieb. Die Standardgeräte haben ein 230VAC Netzteil und einen analogen VGA und einen DVI Eingang, optional sind auch 12VDC/24VDC und Versionen mit Videoeingang lieferbar.

Technische Daten

Ausstattung:

Industrie TFT Monitor als Openframe Modul für Einbau in Bedienpanel oder Steuerpult

Schnittstellen:

HD-SUB15 analog RGB, DVI
optional Videoeingang

Auflösung:

IOM17: max 1280x1024

Einstellung:

über On Screen Menü

Helligkeit:

min. 400 cd/qm

Kontrast:

500:1

Spannungsversorgung:

115/230VAC, optional 12 oder 24VDC über internes Netzteil / Wandler

MTBF:

Backlights min.35000h

Bedienelemente:

Touchscreen resistiv (Option)

Mechanische Abmessungen:

Gehäuse: ca. 378 (400) x 316 (338) x 65 mm
(B x H x T) (inkl. Winkel)

Material:

Gehäuse: Stahlblech

Umgebungsbedingungen:

Betriebstemperatur 0-45°C
Lagertemperatur 0-65°C
Feuchtigkeit: 10 - 80 % rel. Feuchte, nicht kondensierend

Normen

EMV: EN55022 EN55024

Bestelldaten:

10050336	IOM-17, 17" Openframe Monitor
10050353	IOM-17RT 17" Openframe Monitor mit Touchscreen
10050507	Option Touchscreen 17" RS232

IOM-19W

TFT-Monitor 19" Openframe Modul



Übersicht:

- TFT / LCD Monitor als Openframe Modul
- Bildschirmdiagonale 19"
- Anschluss RGB analog / DVI und HDMI
- Weitwinkeldisplay 178°
- Befestigung über Winkel
- optional Touchscreen
- kundenspezifische Anpassungen möglich

Kurzbeschreibung:

Die Openframe Monitore IOM-19W sind speziell für den Einsatz in der Industrie geeignet. Die Monitore können in vorhandene Fronttafeln oder Bedienpulte integriert werden. Das robuste Gehäuse, wo die Ansteuerelektronik und das Netzteil integriert sind, ermöglicht den Einsatz auch in rauester Umgebung im 24 Stunden Betrieb. Die Standardgeräte haben ein 230VAC Phoenixstecker und einen analogen VGA, DVI und HDMI Eingang, optional sind auch mit 9-36 VDC Weitbereich lieferbar.

Technische Daten:

Ausstattung:

19" Industrie TFT / LCD Monitor als Openframe-Modul für Pult- oder Schaltschrankeinbau

Auflösung:

max. 1280x1024

Helligkeit:

min. 250cd/qm

Kontrast:

1000:1

Schnittstellen:

VGA , DVI, HDMI, optional DP

Einstellung:

über On Screen Menü

MTBF:

Backlights min. 35000h

Bedienelemente:

Touchscreen (Option)

Spannungsversorgung:

115/230VAC Phoenixstecker

Mechanische Abmessungen:

Gehäuse mit Winkeln: ca. 422 x 370 x 60 mm

Material:

Gehäuse: Stahlblech

Umgebungsbedingungen:

Betriebstemperatur 0-50°C

Lagertemperatur 0-65°C

Feuchtigkeit: 10 - 80 % rel. Feuchte, nicht kondensierend

Normen:

EMV: EN55022 EN55024

Elektr. Sicherheit: EN61010-1

Bestelldaten:

- | | |
|-----------------|---------------------------------------|
| 10050431 | IOM-19 19" Openframe-Monitor 230 VAC |
| 10050432 | IOM-19 19" Openframe-Monitor 9-36 VDC |
| 10050533 | Option Touchscreen 19" USB |



Übersicht

- TFT / LED Monitor als Openframe Modul
- Bildschirmdiagonale 21,5"
- Format 16:9 Widescreen
- Anschluss RGB analog und DVI (HDMI)
- VESA-100 Vorbereitung rückseitig
- geringe Reflexion
- optional als Touchscreen Variante erhältlich
- kundenspezifische Anpassungen möglich

Kurzbeschreibung

Die Openframe Monitore der IOM Serie sind speziell für den Einsatz in der Industrie geeignet. Die Monitore können in vorhandene Fronttafeln oder Bedienpulte integriert werden. Das robuste Gehäuse, in die Ansteuerelektronik und das Netzteil integriert sind, ermöglicht den Einsatz auch in rauester Umgebung im 24 Stunden Betrieb. Die Standardgeräte haben ein 230VAC Netzteil, einen analogen VGA und DVI Eingang.

Der Monitor ist auch mit eloxierter Frontplatte als Frontpanel Variante und auch mit Touchscreen Funktion erhältlich.

Technische Daten

Ausstattung:

Industrie TFT Monitor als Openframe Modul für Einbau in Bedienpanel oder Steuerpult

Schnittstellen:

HD-SUB15 analog RGB, DVI (HDMI)

Auflösung:

max 1920 x 1080 / 16:9

Einstellung:

über On Screen Menü

Helligkeit:

min. 300 cd/qm

Kontrast:

1000:1

Spannungsversorgung:

90-260VAC intern

MTBF:

LED Hintergrundbeleuchtung min. 50000h

Bedienelemente:

optional mit Touchscreen 5-Draht resistiv

Mechanische Abmessungen:

Gehäuse mit seith. Befestigungswinkel:

ca. 550 x 334 x 63mm

Gehäuse ohne seith. Befestigungswinkel:

ca. 532 x 318 x 63mm

Material:

Gehäuse: Stahlblech

Umgebungsbedingungen:

Betriebstemperatur 0-45°C

Lagertemperatur 0-65°C

Feuchtigkeit: 10 - 80 % rel. Feuchte, nicht kondensierend

Normen

EMV: EN55022 EN55024

Elektr. Sicherheit: EN61010-1

Bestelldaten:

10050346 IOM-21, 21,5" Openframe Monitor

10050347 IOM-21-T, 21,5" Openframe Monitor mit Touchfunktion

IOM-24

TFT-Monitor 24" Openframe Modul



Übersicht:

- TFT / LCD Monitor als Openframe Modul
- Bildschirmdiagonale 24"
- Anschluss RGB analog / DVI
- optional Videoeingang
- Befestigung über Winkel
- lange Verfügbarkeit
- kundenspezifische Anpassungen möglich

Kurzbeschreibung:

Die Openframe Monitore IOM-24 sind speziell für den Einsatz in der Industrie geeignet. Die Monitore können mithilfe der Befestigungswinkel in vorhandene Fronttafeln oder Bedienpulte integriert werden. Das robuste Gehäuse ermöglicht den Einsatz auch in rauer Umgebung im 24 Stunden Betrieb. Die Standardgeräte haben ein externes Weitbereichsnetzteil, einen analogen VGA / DVI-Eingang. Rückseitig kann der Monitor über eine VESA-Halterung befestigt werden.

Technische Daten:

Ausstattung:

24" Industrie TFT / LCD Monitor als Openframe-Modul für Pult- oder Schaltschrankbau

Auflösung:

max. 1920x1080

Helligkeit:

min. 300cd/qm

Kontrast:

1000:1

Schnittstellen:

VGA DVI, optional HDMI / DP

Einstellung:

über On Screen Menü

MTBF:

Backlights min. 35000h

Bedienelemente:

Touchscreen (Option)

Spannungsversorgung:

115/230 VAC intern

Mechanische Abmessungen:

Gehäuse mit Winkeln: ca. 579 x 374 x 61 mm

Material:

Gehäuse: Stahlblech

Umgebungsbedingungen:

Betriebstemperatur 0-50°C

Lagertemperatur 0-65°C

Feuchtigkeit: 10 - 80 % rel. Feuchte, nicht kondensierend

Normen:

EMV: EN55022 EN55024

Elektr. Sicherheit: EN61010-1

Bestelldaten:

- | | |
|-----------------|------------------------------|
| 10050342 | IOM-24 24" Openframe-Monitor |
| 10050509 | Option Touchscreen 24" USB |
| 10050511 | Option 24VDC |
| 10050516 | Option 12VDC |

IOM-27

TFT-Monitor 27" Openframe Modul



Übersicht:

- TFT / LCD Monitor als Openframe Modul
- Bildschirmdiagonale 27"
- Anschluss RGB analog / DVI
- optional Videoeingang
- Befestigung über Winkel
- lange Verfügbarkeit
- kundenspezifische Anpassungen möglich

Kurzbeschreibung:

Die Openframe Monitore IOM-27 sind speziell für den Einsatz in der Industrie geeignet. Die Monitore können mithilfe der Befestigungswinkel in vorhandene Fronttafeln oder Bedienpulte integriert werden. Das robuste Gehäuse ermöglicht den Einsatz auch in rauer Umgebung im 24 Stunden Betrieb. Die Standardgeräte haben ein externes Weitbereichsnetzteil, einen analogen VGA / DVI-Eingang. Rückseitig kann der Monitor über eine VESA-Halterung befestigt werden.

Technische Daten:

Ausstattung:

27" Industrie TFT / LCD Monitor als Openframe-Modul für Pult- oder Schaltschrankbau

Auflösung:

max. 1920x1080

Helligkeit:

min. 300cd/qm

Kontrast:

1000:1

Schnittstellen:

VGA DVI, optional HDMI / DP

Einstellung:

über On Screen Menü

MTBF:

Backlights min. 35000h

Bedienelemente:

Touchscreen (Option)

Spannungsversorgung:

115/230 VAC intern

Mechanische Abmessungen:

Gehäuse mit Winkeln: ca. 697 x 433 x 65 mm

Material:

Gehäuse: Stahlblech

Umgebungsbedingungen:

Betriebstemperatur 0-50°C

Lagertemperatur 0-65°C

Feuchtigkeit: 10 - 80 % rel. Feuchte, nicht kondensierend

Normen:

EMV: EN55022 EN55024

Elektr. Sicherheit: EN61010-1

Bestelldaten:

10050369 IOM-27 27" Openframe-Monitor

10050511 Option 24VDC

10050516 Option 12VDC

IOM-32

TFT-Monitor 32" Openframe Modul



Übersicht:

- TFT / LCD Monitor als Openframe Modul
- Bildschirmdiagonale 32"
- Anschluss RGB analog / DVI
- optional Videoeingang
- Befestigung über Winkel
- lange Verfügbarkeit
- kundenspezifische Anpassungen möglich

Kurzbeschreibung:

Die Openframe Monitore IOM-32 sind speziell für den Einsatz in der Industrie geeignet. Die Monitore können mithilfe der Befestigungswinkel in vorhandene Fronttafeln oder Bedienpulte integriert werden. Das robuste Gehäuse ermöglicht den Einsatz auch in rauer Umgebung im 24 Stunden Betrieb. Die Standardgeräte haben ein externes Weitbereichsnetzteil, einen analogen VGA / DVI-Eingang. Rückseitig kann der Monitor über eine VESA-Halterung befestigt werden.

Technische Daten:

Ausstattung:

32" Industrie TFT / LCD Monitor als Openframe-Modul für Pult- oder Schaltschrankbau

Auflösung:

max. 1920x1080

Helligkeit:

min. 350cd/qm

Kontrast:

2500:1

Schnittstellen:

VGA DVI, optional HDMI / DP

Einstellung:

über On Screen Menü

MTBF:

Backlights min. 35000h

Bedienelemente:

Touchscreen (Option)

Spannungsversorgung:

115/230 VAC intern

Mechanische Abmessungen:

Gehäuse mit Winkeln: ca. 780 x 502 x 101 mm

Material:

Gehäuse: Stahlblech

Umgebungsbedingungen:

Betriebstemperatur 0-50°C

Lagertemperatur 0-65°C

Feuchtigkeit: 10 - 80 % rel. Feuchte, nicht kondensierend

Normen:

EMV: EN55022 EN55024

Elektr. Sicherheit: EN61010-1

Bestelldaten:

10050344 IOM-32 32" Openframe-Monitor

10050511 Option 24VDC

10050516 Option 12VDC

IOM-42

TFT-Monitor 42" Openframe Modul



Übersicht:

- TFT / LCD Monitor als Openframe Modul
- Bildschirmdiagonale 42"
- Anschluss RGB analog / DVI
- optional Videoeingang
- Befestigung über Winkel
- lange Verfügbarkeit
- kundenspezifische Anpassungen möglich

Kurzbeschreibung:

Die Openframe Monitore IOM-42 sind speziell für den Einsatz in der Industrie geeignet. Die Monitore können mithilfe der Befestigungswinkel in vorhandene Fronttafeln oder Bedienpulte integriert werden. Das robuste Gehäuse ermöglicht den Einsatz auch in rauer Umgebung im 24 Stunden Betrieb. Die Standardgeräte haben ein externes Weitbereichsnetzteil, einen analogen VGA / DVI-Eingang. Rückseitig kann der Monitor über eine VESA-Halterung befestigt werden.

Technische Daten:

Ausstattung:

42" Industrie TFT / LCD Monitor als Openframe-Modul für Pult- oder Schaltschrankbau

Auflösung:

max. 1920x1080

Helligkeit:

min. 350cd/qm

Kontrast:

3000:1

Schnittstellen:

VGA DVI, optional HDMI / DP

Einstellung:

über On Screen Menü

MTBF:

Backlights min. 35000h

Bedienelemente:

Touchscreen (Option)

Spannungsversorgung:

115/230 VAC intern

Mechanische Abmessungen:

Gehäuse mit Winkeln: ca. 1020 x 647 x 164 mm

Material:

Gehäuse: Stahlblech

Umgebungsbedingungen:

Betriebstemperatur 0-50°C

Lagertemperatur 0-65°C

Feuchtigkeit: 10 - 80 % rel. Feuchte, nicht kondensierend

Normen:

EMV: EN55022 EN55024

Elektr. Sicherheit: EN61010-1

Bestelldaten:

- | | |
|-----------------|------------------------------|
| 10050372 | IOM-42 42" Openframe-Monitor |
| 10050511 | Option 24VDC |
| 10050516 | Option 12VDC |