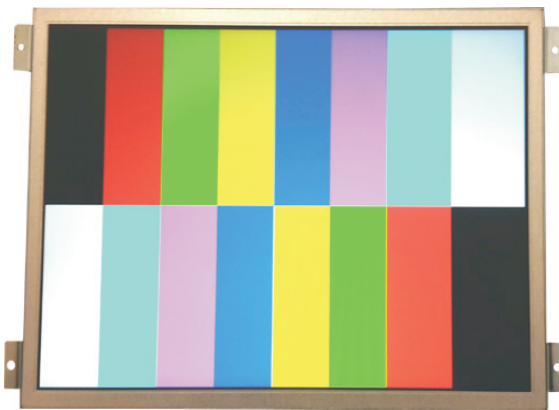


# IOM-15-2

## TFT-Monitor 15" Openframe Modul



### Übersicht

- TFT / LCD Monitor als Openframe Modul
- Bildschirmdiagonale 15"
- Anschluss RGB analog und DVI
- 12VDC über externes Netzteil 230VAC
- lange Verfügbarkeit
- kundenspezifische Anpassungen möglich

### Kurzbeschreibung

Die Openframe Monitore der IOM Serie sind speziell für den Einsatz in der Industrie geeignet. Die Monitore können in vorhandene Fronttafeln oder Bedienpulte integriert werden. Das robuste Gehäuse ermöglicht den Einsatz auch in rauester Umgebung im 24 Stunden Betrieb. Die Standardgeräte haben ein externes 230VAC Netzteil und einen analogen VGA und einen DVI Eingang.

### Technische Daten

#### Ausstattung:

Industrie TFT Monitor als Openframe Modul für Einbau in Bedienpanel oder Steuerpult

#### Schnittstellen:

HD-SUB15 analog RGB, DVI

#### Auflösung:

IOM15: max 1024x768

#### Einstellung:

über On Screen Menü

#### Helligkeit:

min. 400 cd/qm

#### Kontrast:

500:1

#### Spannungsversorgung:

12VDC und 115/230VAC über externes Netzteil

#### MTBF:

Backlights min. 50000h

#### Bedienelemente:

Touchscreen resistiv (Option)

#### Mechanische Abmessungen:

Gehäuse: 348 x 255x 40 mm (B x H x T)

#### Material:

Gehäuse: Stahlblech

#### Umgebungsbedingungen:

Betriebstemperatur 0-50°C

Lagertemperatur 0-65°C

Feuchtigkeit: 10 - 80 % rel. Feuchte, nicht kondensierend

#### Normen

EMV: EN55022 EN55024

Elektr. Sicherheit: EN61010-1

### Bestelldaten:

10050339 IOM-15-2, 15 "Openframe Monitor  
XGA

# IOM-15-2

## TFT-Monitor 15" Openframe Modul

